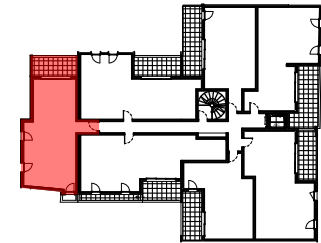


# PLAN DE VENTE

RÉSIDENCE **2NIMES**  
WWW.2NIMES.FR



logt N°  
**206**

**T3**

Niveau R+2

## Tableau des surfaces

Entrée + Dégagement	8,60 m <sup>2</sup>
Séjour + cuisine	22,34 m <sup>2</sup>
Chambre 1	13,01 m <sup>2</sup>
Chambre 2 + pl.	10,16 m <sup>2</sup>
SdB	8,18 m <sup>2</sup>
wc	1,81 m <sup>2</sup>

**TOTAL surface habitable 64,10 m<sup>2</sup>**

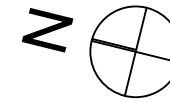
loggia	9,72 m <sup>2</sup>
Jardinière	1,10 m <sup>2</sup>

**CORIM**  
PROMOTEUR CONSTRUCTEUR

**ARCOTEP**  
Architecture

Date : 07 - 12 - 2022

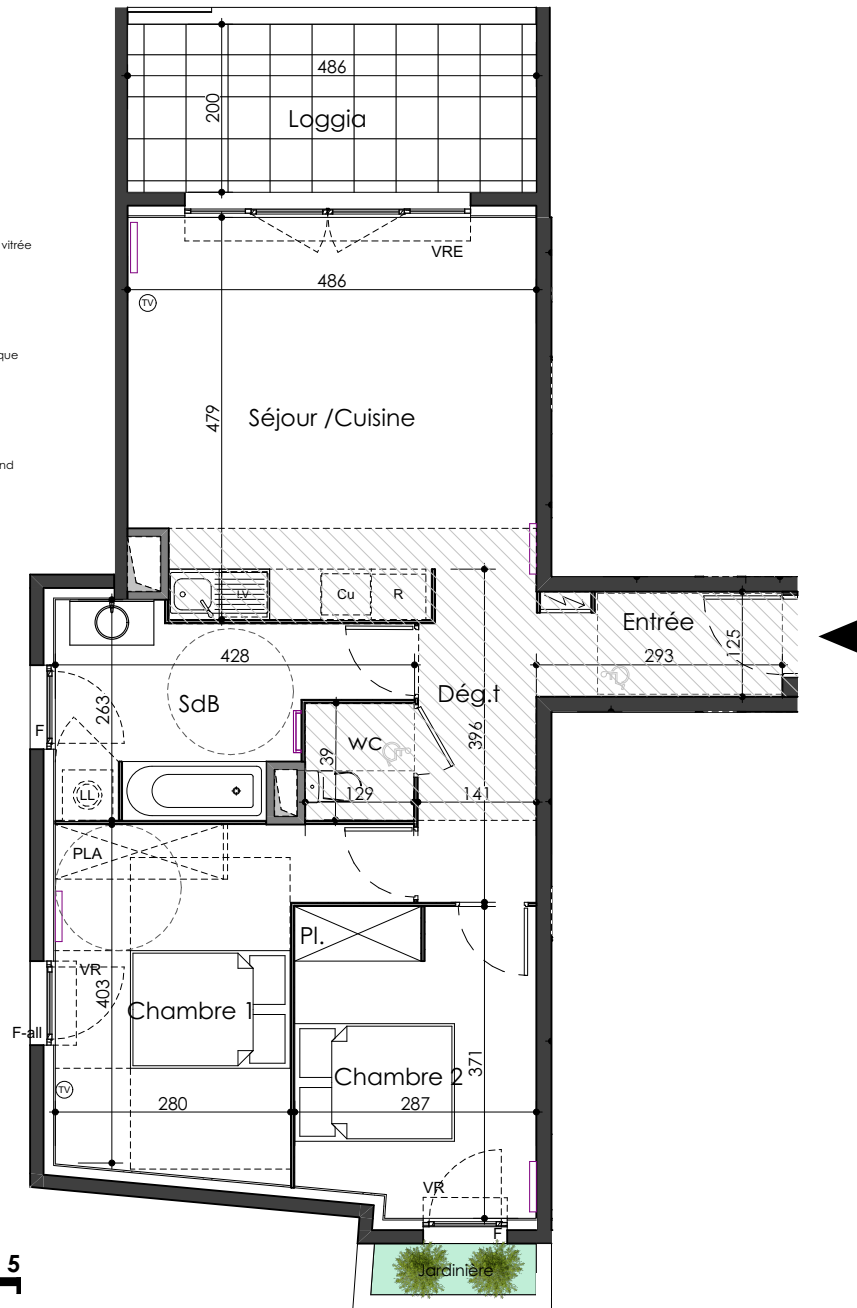
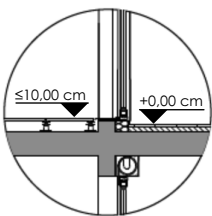
Indice : **D**



### LÉGENDE

	Emplacement Lave Linge	F	Fenêtre
	Emplacement Lave Vaisselle	F-all	Fenêtre avec allège vitrée
	Emplacement Cuisson	PF	Porte-Fenêtre
	Emplacement Réfrigérateur	VR	Volet Roulant
	Tableau Electrique	VRE	Volet Roulant Electrique
	Sèche Serviette	Ⓜ	Prise Télévision
	Panneau rayonnant	PLA	Placard Amovible
			Soffite ou Faux-plafond

Principe de changement de niveau INT./EXT.



NOTA:

- Des modifications sont susceptibles d'être apportées à ce plan en fonction des nécessités techniques ou réglementaires lors de la réalisation.
- Les surfaces indiquées sont approximatives conformément à l'article R261-25 du CCH
- Les retombées, soffites, faux-plafonds, trappes de visites, gaines, canalisations, convecteurs, l'emplacement des équipements électriques, ainsi que la hauteur sous plafond et la hauteur des seuils et allèges sont figurés à titre indicatif.
- Les plantations éventuelles ne sont pas contractuelles. Le mobilier ainsi que l'emplacement des éléments de cuisine et de salle de bains sont donnés à titre indicatif et sont non contractuels.