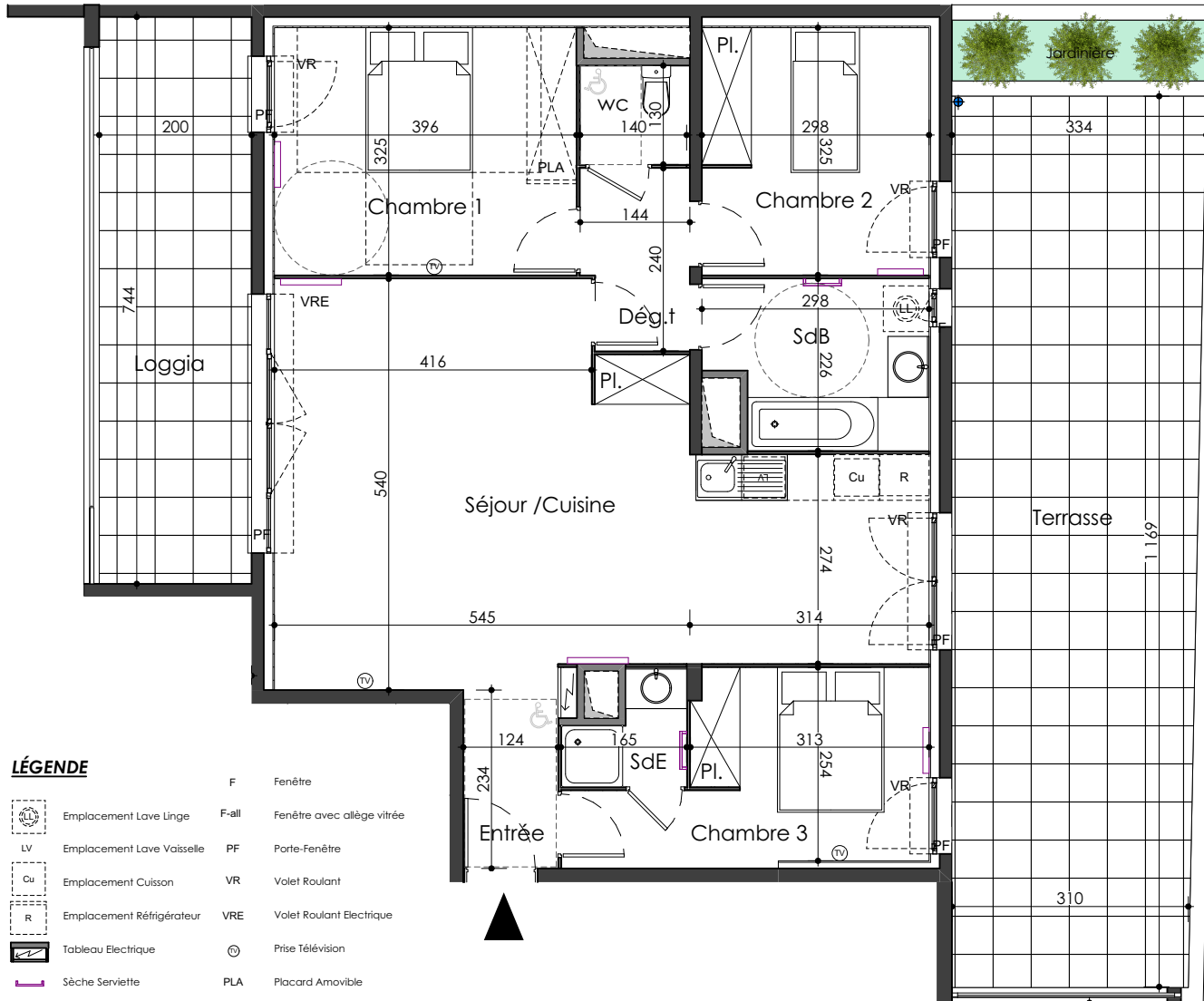
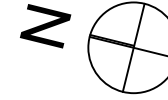
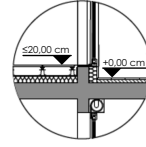


Principe de changement de niveau INT./EXT. (loggia)

Principe de changement de niveau INT./EXT. (terrasse)



**LÉGENDE**

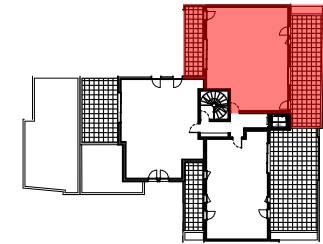
- |  |       |                           |
|--|-------|---------------------------|
|  | F     | Fenêtre                   |
|  | F-all | Fenêtre avec allié vitrée |
|  | PF    | Porte-Fenêtre             |
|  | VR    | Volet Roulant             |
|  | VRE   | Volet Roulant Electrique  |
|  | Ⓜ     | Prise Télévision          |
|  | PLA   | Placard Amovible          |
|  |       | Soffite ou Faux-plafond   |
|  |       |                           |
|  |       |                           |
|  |       |                           |
|  |       |                           |
|  |       |                           |
|  |       |                           |



**NOTA:**

- Des modifications sont susceptibles d'être apportées à ce plan en fonction des nécessités techniques ou réglementaires lors de la réalisation.
- Les surfaces indiqués sont approximatives conformément à l'article R261-25 du CCH
- Les retombées, soffites, faux-plafonds, trappes de visites, gaines, canalisations, convecteurs, l'emplacement des équipements électriques, ainsi que la hauteur sous plafond et la hauteur des seuils et allèges sont figurés à titre indicatif.
- Les plantations éventuelles ne sont pas contractuelles. Le mobilier ainsi que l'emplacement des éléments de cuisine et de salle de bains sont donnés à titre indicatif et sont non contractuels.

PLAN DE VENTE



logt N°

**301**

**T4**

Niveau R+3

Tableau des surfaces

Entrée	3,28 m <sup>2</sup>
Séjour + cuisine + pl.	35,65 m <sup>2</sup>
Chambre 1	12,87 m <sup>2</sup>
Chambre 2 + pl.	9,68 m <sup>2</sup>
Chambre 3 + pl.	9,65 m <sup>2</sup>
SdB	6,10 m <sup>2</sup>
SdE	1,93 m <sup>2</sup>
wc	1,88 m <sup>2</sup>
Dégagement	3,44 m <sup>2</sup>

TOTAL surface habitable **84,48 m<sup>2</sup>**

Terrasse	<b>32,35 m<sup>2</sup></b>
Loggia	<b>14,80 m<sup>2</sup></b>
Jardinière	<b>2,60 m<sup>2</sup></b>



Date : 07 - 12 - 2022

Indice : **D**