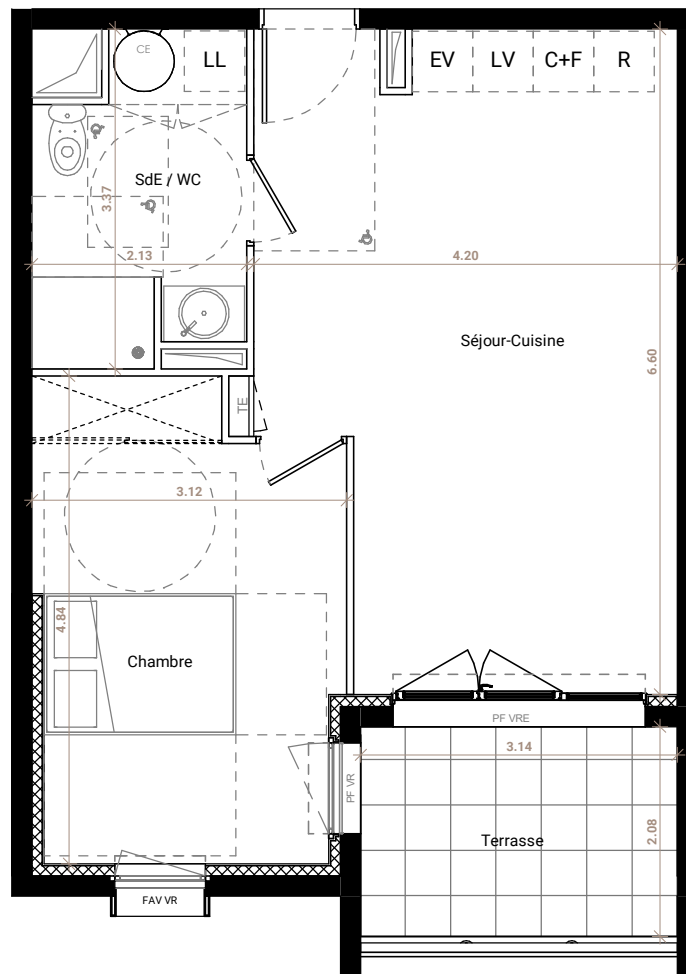


## LEGENDE

[R]	Réfrigérateur
[C+F]	Cuisson et four
[LV]	Lave-vaisselle
[L]	Lave-linge
[LL/LV]	Attente LL ou LV
[+]	Attente LL supplémentaire
[EV]	Evier
(CE)	Chauffe eau
[S]	Sèche-serviette
[TE]	Tableau électrique
VRE	Volet roulant électrique
VR	Volet roulant
PF	Porte-fenêtre
F	Fenêtre
FAV	Fenêtre avec allège vitrée
[C]	Cloison démontable
[G]	Gaine technique



### NOTA :

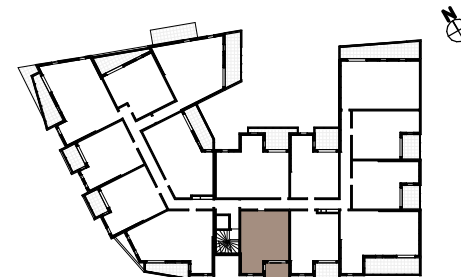
- Des modifications sont susceptibles d'être apportées à ce plan en fonction des nécessités techniques ou réglementaires lors de la réalisation.
- Les surfaces indiquées sont approximatives conformément à l'article R261-25 du CCH.
- Les retombées, soffites, faux-plafonds, gaines, canalisations, convecteurs, emplacements des équipements électriques, ainsi que la hauteur sous plafond des seuils et la hauteur des seuils et allèges sont figurés à titre indicatif.
- Les plantations éventuelles ne sont pas contractuelles. Le mobilier ainsi que l'emplacement des éléments de cuisine et de la salle de bain sont donnés à titre indicatif et sont non contractuels.



# vias kaléa

## RÉSIDENCE

19 Chemin du jeu de Mail - 34450 VIAS



Type:	<b>T2</b>	
Etage:	<b>R+1</b>	N° Appartement: <b>A115</b>

### TABLEAU DES SURFACES

Séjour-Cuisine	25.13 m <sup>2</sup>
Chambre	13.65 m <sup>2</sup>
SdE / WC	6.31 m <sup>2</sup>

SURFACE HABITABLE 45.09 m<sup>2</sup>

Terrasse 6.53 m<sup>2</sup>

Plan de précommercialisation

**PLUS**  
ARCHITECTES  
KLEST PANGO & LEO LE FEVRE

**CORIM**  
PROMOTEUR CONSTRUCTEUR

Date: 10/03/2025 Indice: 0