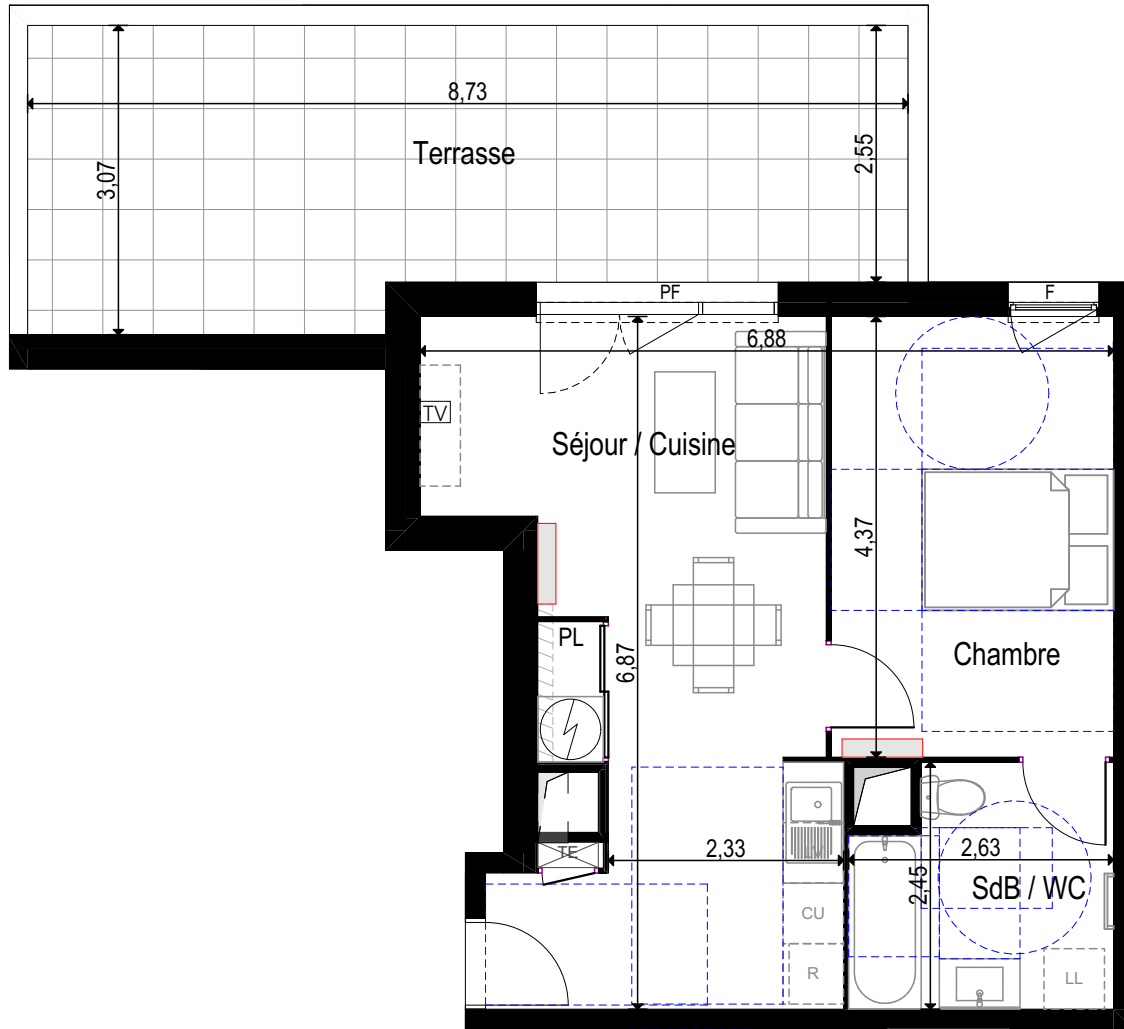


**LEGENDE:**

-  Emplacement Lave Linge
-  Emplacement Lave Vaisselle
-  Emplacement Lave Linge ou Lave vaisselle
-  Emplacement Cuisson
-  Emplacement Réfrigérateur
-  Tableau Electrique
-  Sèche Serviette
-  Panneau rayonnant
-  Split
-  Gaine
-  Faux-plafond / Soffite
-  Masquette / tablette
-  Prise Télévision
-  Attente LL supplémentaire
-  Fenêtre
-  Fenêtre à Allège Vitrée
-  Porte Fenêtre 1 Vantail
-  Coffre Volet Roulant



RÉSIDENCE  
**natura**  
agde



BATIMENT B      TYPE : TMA

NIVEAU : R+3      N° B301

**TABLEAU DES SURFACES (m<sup>2</sup>)**

Séjour / Cuisine	22,35
Chambre	12,24
SdB / WC	5,91
<b>SURFACE HABITABLE</b>	<b>40,50 m<sup>2</sup></b>
Terrasse	24,51

PLAN DE VENTE -  
PROVISOIRE



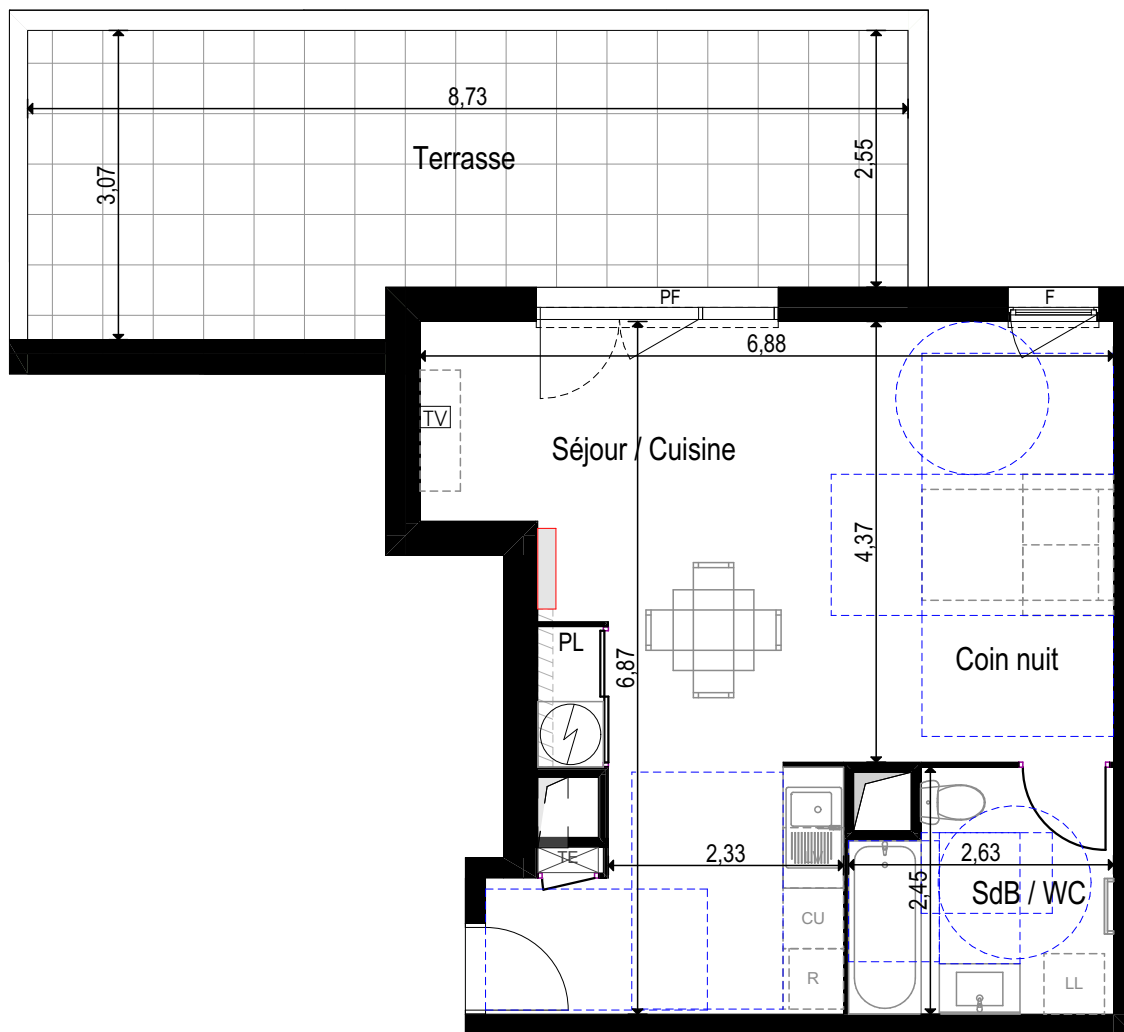
INDICE: B      DATE : 28/03/2024

**NOTA :**

- Des modifications sont susceptibles d'être apportées à ce plan en fonction des nécessités techniques ou réglementaires lors de la réalisation
- Les surfaces indiquées sont approximatives conformément à l'article R261-25 du CCH
- Les retombées, soffites, faux-plafonds, gaines, canalisations, convecteurs, l'emplacement des équipements électriques, ainsi que de la hauteur sous plafond des seuils et la hauteur des seuils et allèges sont figurés à titre indicatif
- Les plantations éventuelles ne sont pas contractuelles. le mobilier ainsi que l'emplacement des éléments de cuisine et de la salle de bain sont donnés à titre indicatif

**LEGENDE:**

- Emplacement Lave Linge
- Emplacement Lave Vaisselle
- Emplacement Lave Linge ou Lave vaisselle
- Emplacement Cuisson
- Emplacement Réfrigérateur
- Tableau Electrique
- Sèche Serviette
- Panneau rayonnant
- Split
- Gaine
- Faux-plafond / Soffite
- Masquette / tablette
- Prise Télévision
- Attente LL supplémentaire
- Fenêtre
- Fenêtre à Allège Vitrée
- Porte Fenêtre 1 Vantail
- Coffre Volet Roulant



BATIMENT B	TYPE : T1
NIVEAU : R+3	N° B301

TABLEAU DES SURFACES (m <sup>2</sup> )	
Séjour / Cuisine	22,35
Coin nuit	12,24
SdB / WC	5,91
<b>SURFACE HABITABLE</b>	<b>40,50 m<sup>2</sup></b>
Terrasse	24,51

**PLAN DE VENTE - PROVISOIRE**



INDICE: B	DATE : 28/03/2024
-----------	-------------------

**NOTA :**

- Des modifications sont susceptibles d'être apportées à ce plan en fonction des nécessités techniques ou réglementaires lors de la réalisation
- Les surfaces indiquées sont approximatives conformément à l'article R261-25 du CCH
- Les retombées, soffites, faux-plafonds, gaines, canalisations, convecteurs, l'emplacement des équipements électriques, ainsi que de la hauteur sous plafond des seuils et la hauteur des seuils et allèges sont figurés à titre indicatif
- Les plantations éventuelles ne sont pas contractuelles. Le mobilier ainsi que l'emplacement des éléments de cuisine et de la salle de bain sont donnés à titre indicatif