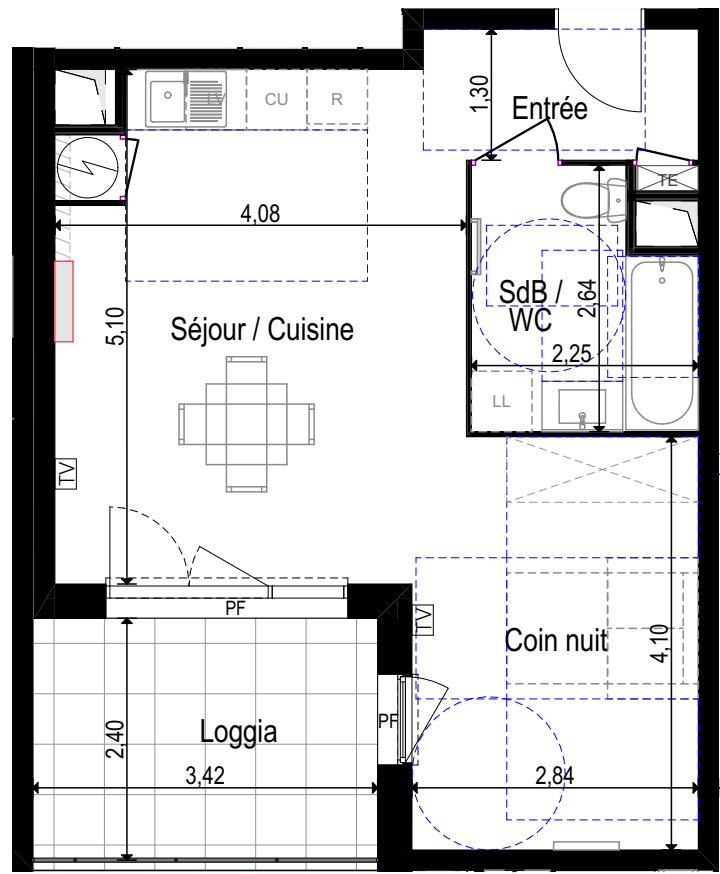


LEGENDE:

- Emplacement Lave Linge
- Emplacement Lave Vaisselle
- Emplacement Lave Linge ou Lave vaisselle
- Emplacement Cuisson
- Emplacement Réfrigérateur
- Tableau Electrique
- Sèche Serviette
- Panneau rayonnant
- Split
- Gaine
- Faux-plafond / Soffite
- Masquette / tablette
- Prise Télévision
- Attente LL supplémentaire
- Fenêtre
- Fenêtre à Allège Vitrée
- Porte Fenêtre 1 Vantail
- Coffre Volet Roulant



NOTA :

- Des modifications sont susceptibles d'être apportées à ce plan en fonction des nécessités techniques ou réglementaires lors de la réalisation
- Les surfaces indiquées sont approximatives conformément à l'article R261-25 du CCH
- Les retombées, soffites, faux-plafonds, gaines, canalisations, convecteurs, l'emplacement des équipements électriques, ainsi que de la hauteur sous plafond des seuils et la hauteur des seuils et allèges sont figurés à titre indicatif
- Les plantations éventuelles ne sont pas contractuelles. le mobilier ainsi que l'emplacement des éléments de cuisine et de la salle de bain sont donnés à titre indicatif

RÉSIDENCE

natura

agde

BATIMENT B	TYPE : T1
NIVEAU : R+3	N° B304

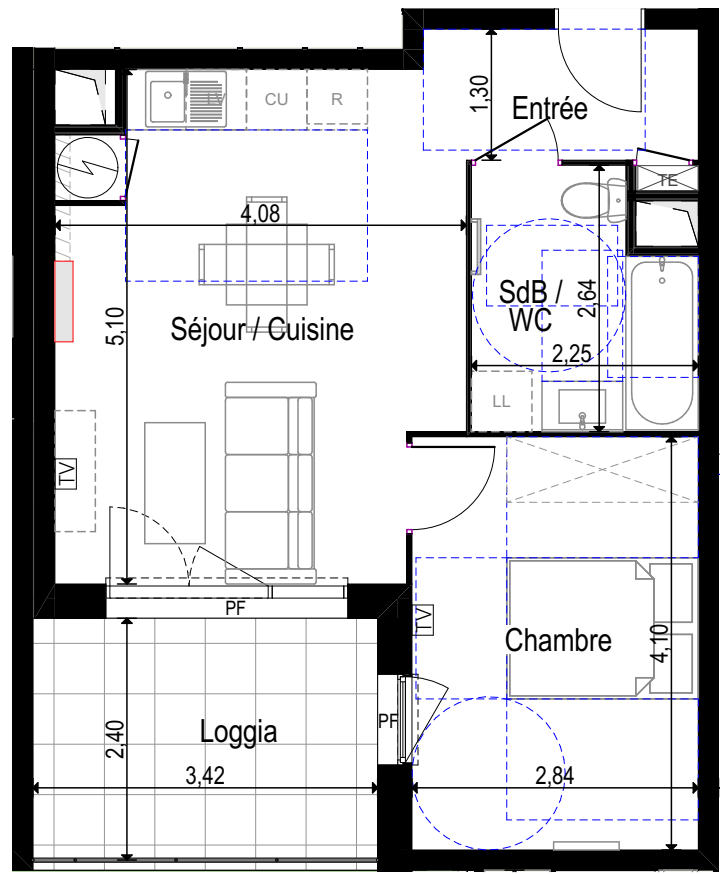
TABLEAU DES SURFACES (m ²)	
Entrée	3,55
Séjour / Cuisine	19,26
Coin nuit	11,64
SdB / WC	5,30
SURFACE HABITABLE	39,75 m²
Loggia	8,52

PLAN DE VENTE -
PROVISOIRE

INDICE: B	DATE : 28/03/2024
-----------	-------------------

LEGENDE:

-  Emplacement Lave Linge
-  Emplacement Lave Vaisselle
-  Emplacement Lave Linge ou Lave vaisselle
-  Emplacement Cuisson
-  Emplacement Réfrigérateur
-  Tableau Electrique
-  Sèche Serviette
-  Panneau rayonnant
-  Split
-  Gaine
-  Faux-plafond / Soffite
-  Masquette / tablette
-  Prise Télévision
-  Attente LL supplémentaire
-  Fenêtre
-  FV Fenêtre à Allège Vitrée
-  PF Porte Fenêtre 1 Vantail
-  Coffre Volet Roulant



NOTA :

- Des modifications sont susceptibles d'être apportées à ce plan en fonction des nécessités techniques ou réglementaires lors de la réalisation
- Les surfaces indiquées sont approximatives conformément à l'article R261-25 du CCH
- Les retombées, soffites, faux-plafonds, gaines, canalisations, convecteurs, l'emplacement des équipements électriques, ainsi que de la hauteur sous plafond des seuils et la hauteur des seuils et allèges sont figurés à titre indicatif
- Les plantations éventuelles ne sont pas contractuelles. le mobilier ainsi que l'emplacement des éléments de cuisine et de la salle de bain sont donnés à titre indicatif

RÉSIDENCE

natura

agde

BATIMENT B	TYPE : TMA
NIVEAU : R+3	N° B304

TABLEAU DES SURFACES (m ²)	
Entrée	3,55
Séjour / Cuisine	19,26
Chambre	11,64
SdB / WC	5,30
SURFACE HABITABLE	39,75 m²
Loggia	8,52

PLAN DE VENTE -
PROVISOIRE

INDICE: B	DATE : 28/03/2024
-----------	-------------------