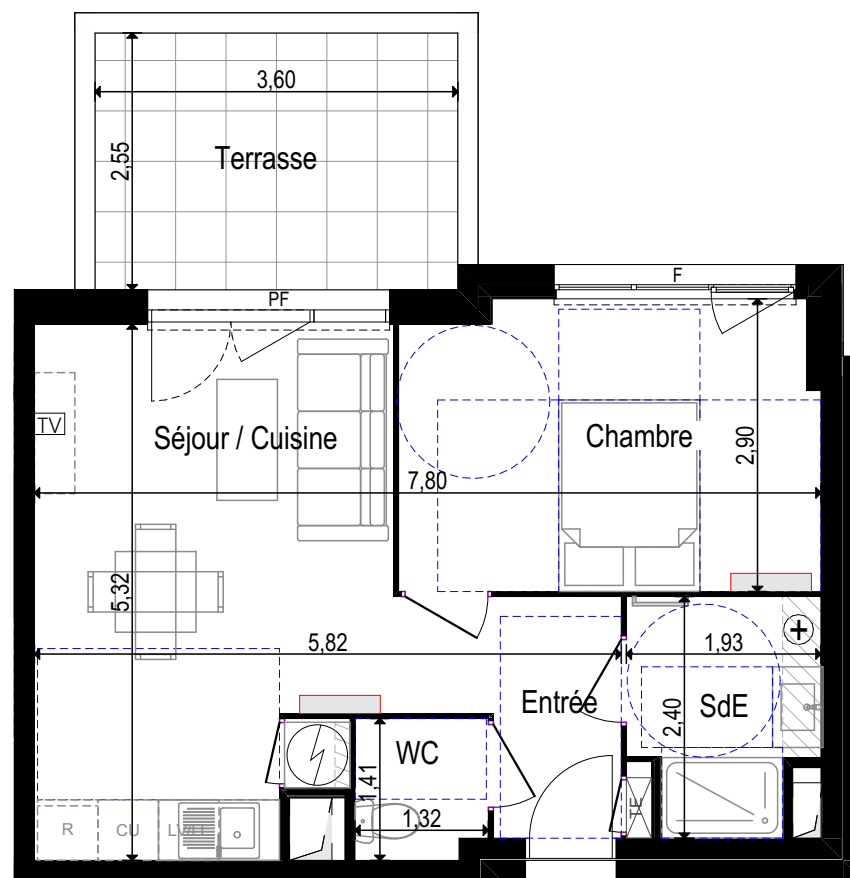


LEGENDE:

- Emplacement Lave Linge
- Emplacement Lave Vaisselle
- Emplacement Lave Linge ou Lave vaisselle
- Emplacement Cuisson
- Emplacement Réfrigérateur
- Tableau Electrique
- Sèche Serviette
- Panneau rayonnant
- Split
- Gaine
- Faux-plafond / Soffite
- Masquette / tablette
- Prise Télévision
- Attente LL supplémentaire
- F Fenêtre
- FV Fenêtre à Allège Vitrée
- PF Porte Fenêtre 1 Vantail
- Coffre Volet Roulant



NOTA :

- Des modifications sont susceptibles d'être apportées à ce plan en fonction des nécessités techniques ou réglementaires lors de la réalisation
- Les surfaces indiquées sont approximatives conformément à l'article R261-25 du CCH
- Les retombées, soffites, faux-plafonds, gaines, canalisations, convecteurs, l'emplacement des équipements électriques, ainsi que la hauteur sous plafond des seuils et la hauteur des seuils et allèges sont figurés à titre indicatif
- Les plantations éventuelles ne sont pas contractuelles. le mobilier ainsi que l'emplacement des éléments de cuisine et de la salle de bain sont donnés à titre indicatif

RÉSIDENCE
natura
agde



BATIMENT B	TYPE : TMA
NIVEAU : R+3	N° B306

TABLEAU DES SURFACES (m ²)	
Entrée	3,14
Séjour / Cuisine	19,00
Chambre	11,82
WC	1,82
SdE	4,15
SURFACE HABITABLE	39,93 m²
Terrasse	9,65

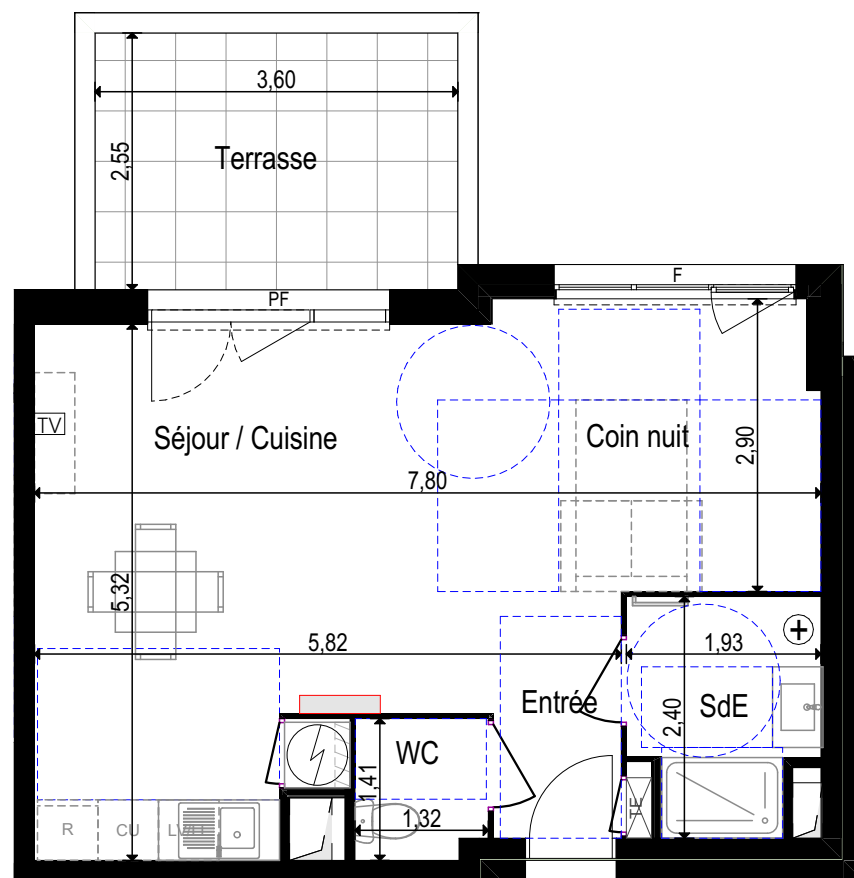
PLAN DE VENTE -
PROVISOIRE



INDICE: B	DATE : 28/03/2024
-----------	-------------------

LEGENDE:

- Emplacement Lave Linge
- Emplacement Lave Vaisselle
- Emplacement Lave Linge ou Lave vaisselle
- Emplacement Cuisson
- Emplacement Réfrigérateur
- Tableau Electrique
- Sèche Serviette
- Panneau rayonnant
- Split
- Gaine
- Faux-plafond / Soffite
- Masquette / tablette
- Prise Télévision
- Attente LL supplémentaire
- F Fenêtre
- FV Fenêtre à Allège Vitrée
- PF Porte Fenêtre 1 Vantail
- Coffre Volet Roulant



NOTA :

- Des modifications sont susceptibles d'être apportées à ce plan en fonction des nécessités techniques ou réglementaires lors de la réalisation
- Les surfaces indiquées sont approximatives conformément à l'article R261-25 du CCH
- Les retombées, soffites, faux-plafonds, gaines, canalisations, convecteurs, l'emplacement des équipements électriques, ainsi que de la hauteur sous plafond des seuils et la hauteur des seuils et allèges sont figurés à titre indicatif
- Les plantations éventuelles ne sont pas contractuelles. le mobilier ainsi que l'emplacement des éléments de cuisine et de la salle de bain sont donnés à titre indicatif

RÉSIDENCE
natura
agde



BATIMENT B TYPE : T1

NIVEAU : R+3 N° B306

TABLEAU DES SURFACES (m²)

Entrée	3,14
Séjour / Cuisine	19,00
Coin nuit	11,82
WC	1,82
SdE	4,15
SURFACE HABITABLE	39,93 m²
Terrasse	9,65

PLAN DE VENTE -
PROVISOIRE



INDICE: B DATE : 28/03/2024